



Enquête portant sur le devenir des certifiés du CQP Menuisier d'agencement nautique Industrie Nautique

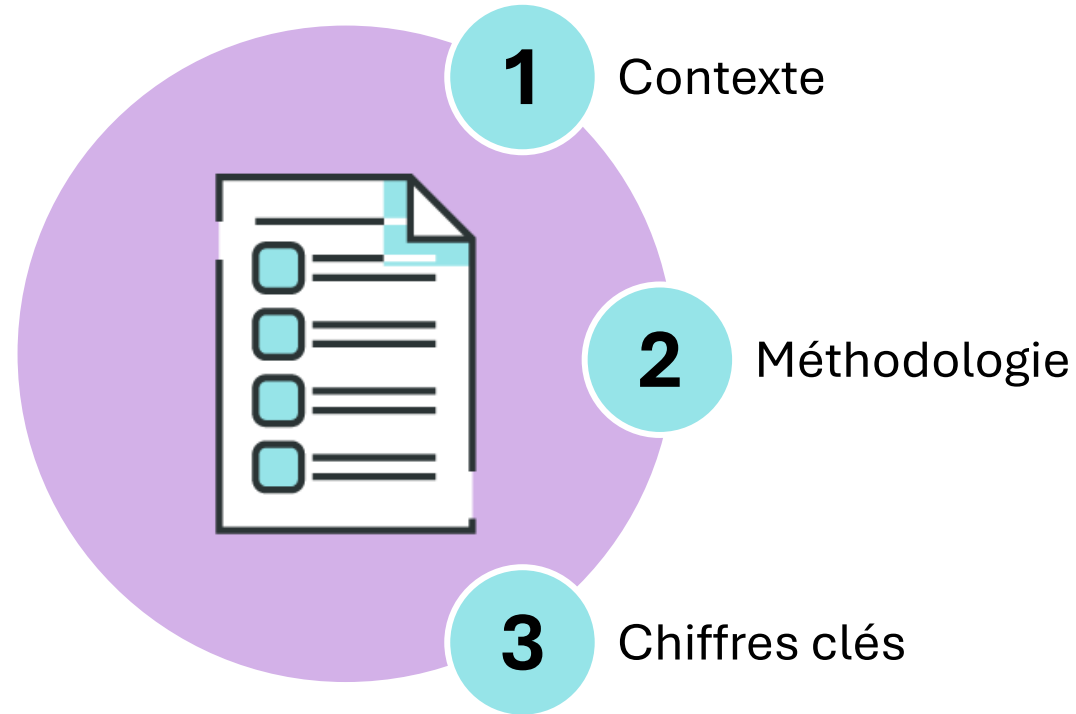
Résultats de l'enquête

Contacts LVDC :

Mohamed BEN HALIMA, Directeur du Département Public – mohamed.ben-halima@lavoixduclient.fr

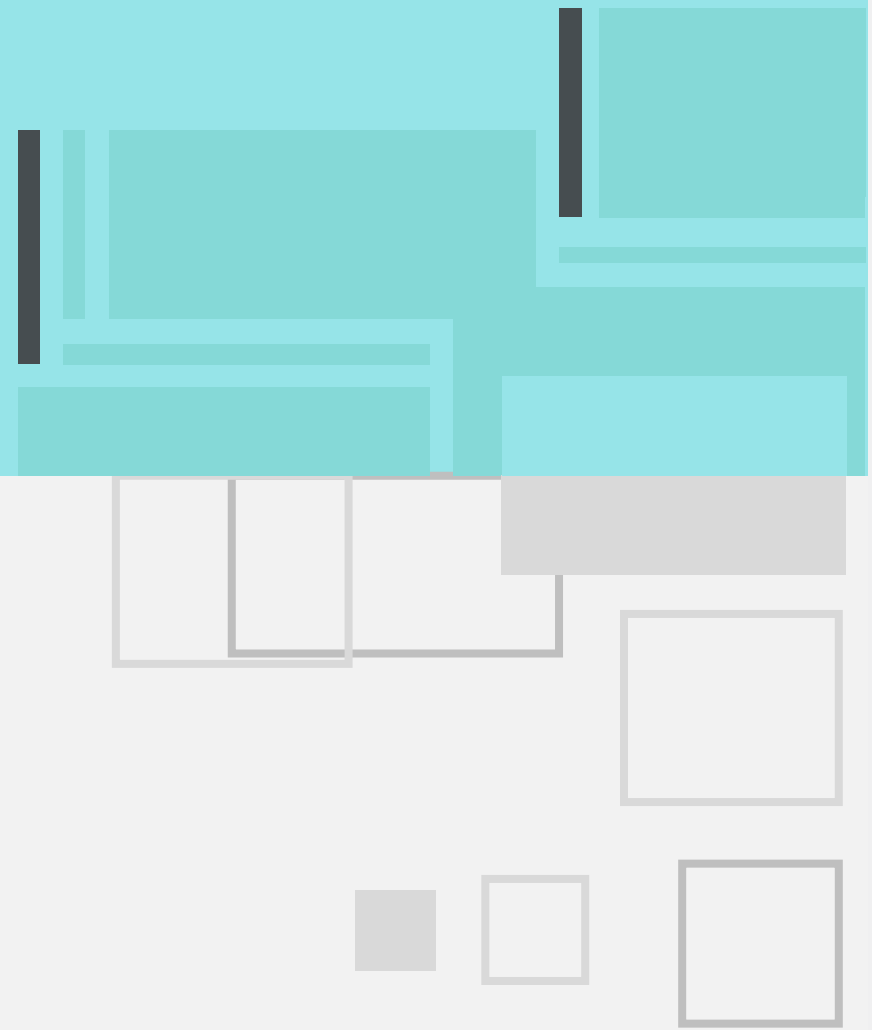
Antoine BRUNET, Chargé d'études – antoine.brunet@lavoixduclient.fr

Sommaire



01

Contexte et objectifs





CONTEXTE ET OBJECTIFS

- L'OPCO 2I est l'opérateur de compétences des entreprises industrielles. Il rassemble 32 branches professionnelles réparties dans 11 sections paritaires professionnelles.
- Une de missions principales de l'OPCO est d'assurer **un appui technique aux branches** et les accompagner pour **construire des certifications professionnelles**.
- Dans ce cadre, l'OPCO 2I accompagne la Branche Nautique dans l'enregistrement de ses CQP au RNCP.
- Le CQP permet de faire reconnaître les compétences et savoir-faire nécessaires à l'exercice d'un métier (validation des compétences et des connaissances acquises).
- L'enregistrement du CQP au RNCP via la certification de **France compétences** (institution nationale publique chargée de la régulation et du financement de la formation professionnelle et de l'apprentissage) **prend en compte 9 critères**. Parmi ces critères, nous retrouvons **le critère n°2** « L'impact du projet de certification professionnelle en matière d'accès ou de retour à l'emploi »
- Pour satisfaire ce critère n°2, les demandes d'enregistrements doivent être accompagnées par une analyse d'insertion dans l'emploi visé par le CQP d'au moins deux promotions à 6 mois après l'obtention de la certification (la justification de **l'insertion à 24 mois** est conseillée).



Dans ce contexte, la branche nautique et avec l'appui de l'OPCO 2I a souhaité mener une enquête auprès des certifiés du CQP Menuisier d'agencement nautique, afin d'obtenir des éléments quantitatifs et qualitatifs fiables permettant de :

- Mesurer le taux d'accès à l'emploi des bénéficiaires 6 mois après l'obtention du CQP ;
- Mesurer le taux d'accès à l'emploi visé par le CQP 6 mois après l'obtention du CQP ;
- Etudier les disparités d'insertion en fonction des éléments descriptifs ;
- Etablir le lien entre le CQP et l'emploi occupé.

02

Méthodologie



Lexique

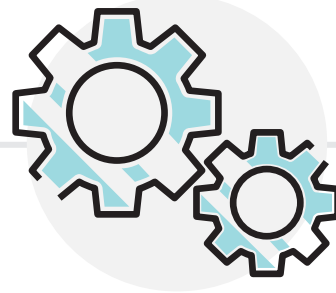


- **Situation avant la certification** : situation professionnelle avant l'obtention de la certification
- **Situation à 6 mois** : situation professionnelle 6 mois après l'obtention de la certification
- **Situation actuelle** : situation professionnelle au moment de l'enquête

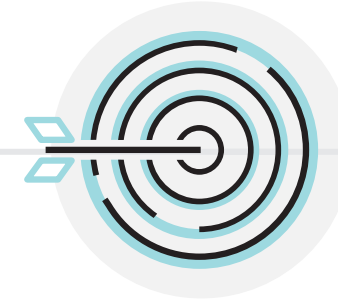
➔ Méthodologie de l'enquête



Certifiés ayant obtenu un certificat de qualification professionnelle
L'enquête porte sur les certifiés du CQP Menuisier d'agencement nautique



Enquête mail suivie de relances téléphoniques et SMS



Taux de réponse le plus élevé possible en visant l'exhaustivité :

- ◆ Déterminer l'adéquation entre l'emploi occupé et le métier visé par la certification
- ◆ Apporter les informations nécessaires à la constitution de la fiche 7 du dossier d'enregistrement

→ Méthodologie de l'enquête

→ RÉALISATION DES ENTRETIENS

Un mode de collecte multicanal a été mis en place pour cette enquête, avec des questionnaires en ligne, des relances par mail et par SMS, et des appels téléphoniques.

- **7 envois de mail** ont été réalisés.
- **2 envois de SMS** ont été réalisés.
- **14 tentatives téléphoniques** réparties sur des jours et des plages horaires différents, y compris les weekends, pour maximiser la joignabilité de chaque participant.
- Lors de la 3ème tentative, un message vocal a été laissé pour le participant.
- Un effort multicanal très important : **jusqu'à 23 tentatives** de rentrer en contact pour chaque participant.



- **Terrain WEB** du 17 juin au 24 juillet 2024



- **Terrain TÉLÉPHONIQUE** du 17 juin au 24 juillet 2024

Le mode d'interrogation mixte (en ligne et par téléphone) offre la possibilité d'atteindre une plus vaste cible



Le canal téléphone permet de joindre toute personne disposant d'un numéro de téléphone



Le canal SMS/Internet permet lui de contacter les personnes très difficilement joignables par téléphone ou ayant uniquement une adresse mail

→ ÉCHANTILLONS

La méthode exhaustive (effort maximum) permet de donner la même chance à chaque participant (même probabilité d'être interrogé).

→ POPULATIONS MÈRES

Les certifiés du CQP Menuisier d'agencement nautique, obtenu en **2019, 2020 ou 2021**.



• L'enquête a permis d'atteindre un taux de retour de **57%**

- **51 entretiens** réalisés sur un total de 86 certifiés



	Taille de la cible	Répondants	Taux de retour
GLOBAL	86	51	57%
Promotion 2019	34	19	56%
Promotion 2020	18	11	61%
Promotion 2021	34	21	62%

*La personne injoignable a été sollicitée **23 fois** au total

- 7 invitations par mail
- 2 invitations par sms
- 14 tentatives d'appel téléphonique

03

Chiffres clés

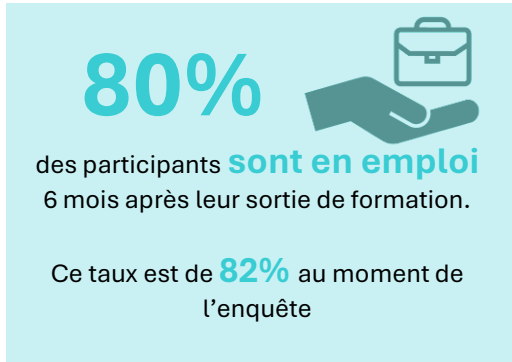




Indicateurs clés



Base : 51 répondants



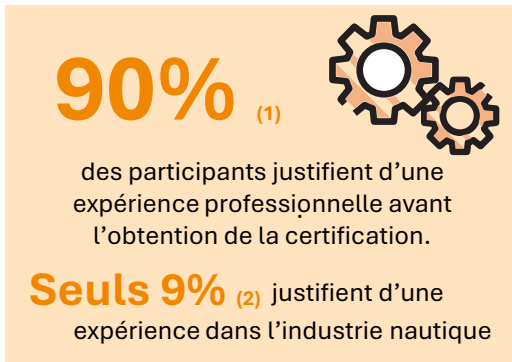
Base : tous les répondants à l'enquête hors certifiés en poursuite d'études



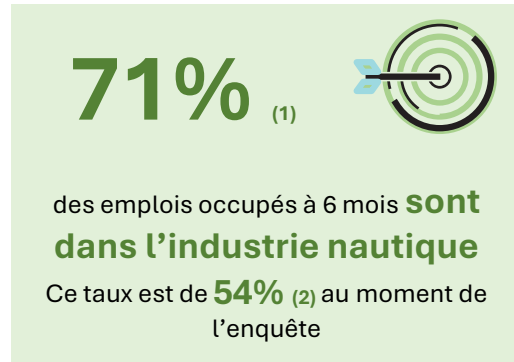
(1) Base : les répondants en emploi à 6 mois
(2) Base : tous les répondants à l'enquête hors certifiés en poursuite d'études



(1) Base : les répondants en emploi au moment de l'enquête
(2) Base : tous les répondants à l'enquête hors certifiés en poursuite d'études



(1) Base : tous les répondants à l'enquête
(2) Base : les répondants justifiant d'une expérience avant la certification



(1) Base : les répondants en emploi à 6 mois
(2) Base : les répondants en emploi au moment de l'enquête



Base : tous les répondants à l'enquête

* Indicateur calculé à partir du déclaratif du répondant, en réponse à la question « Cet emploi était-il en lien avec la certification que vous aviez obtenu ? »



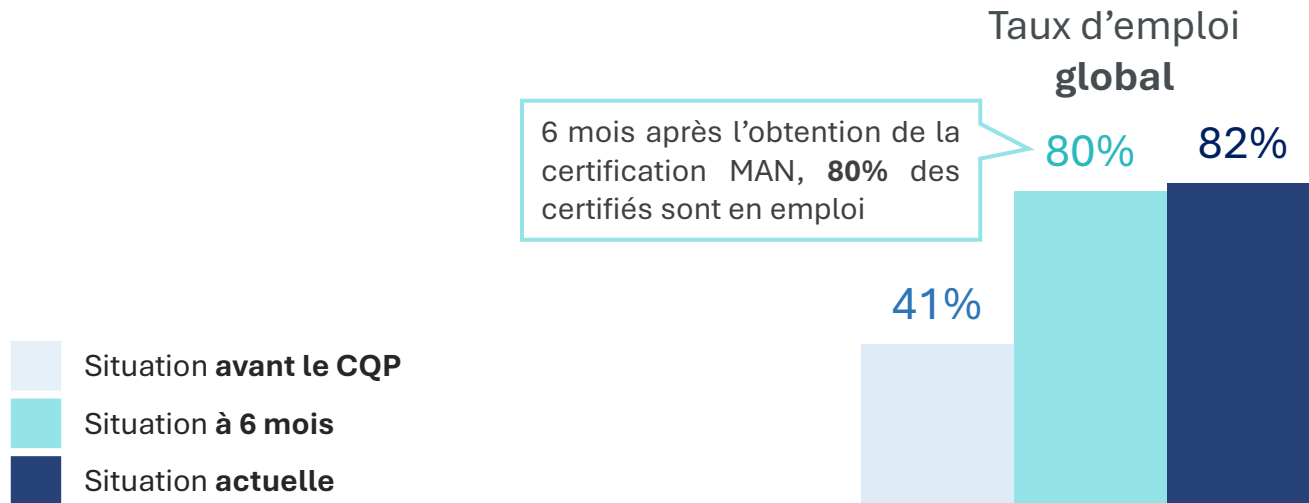
Évolution du taux d'emploi



Base : tous les répondants à l'enquête hors certifiés en poursuite d'études



Le taux d'emploi a doublé entre la situation avant le CQP et la situation à 6 mois. Il se maintient à un excellent niveau au moment de l'enquête.



QUESTION – Q1. Quelle était votre situation avant l'obtention de la certification ? / Q15. Quelle était votre situation 6 mois après l'obtention de la certification [intitulé du CQP...]? / Q26. Quelle était votre situation actuelle ?



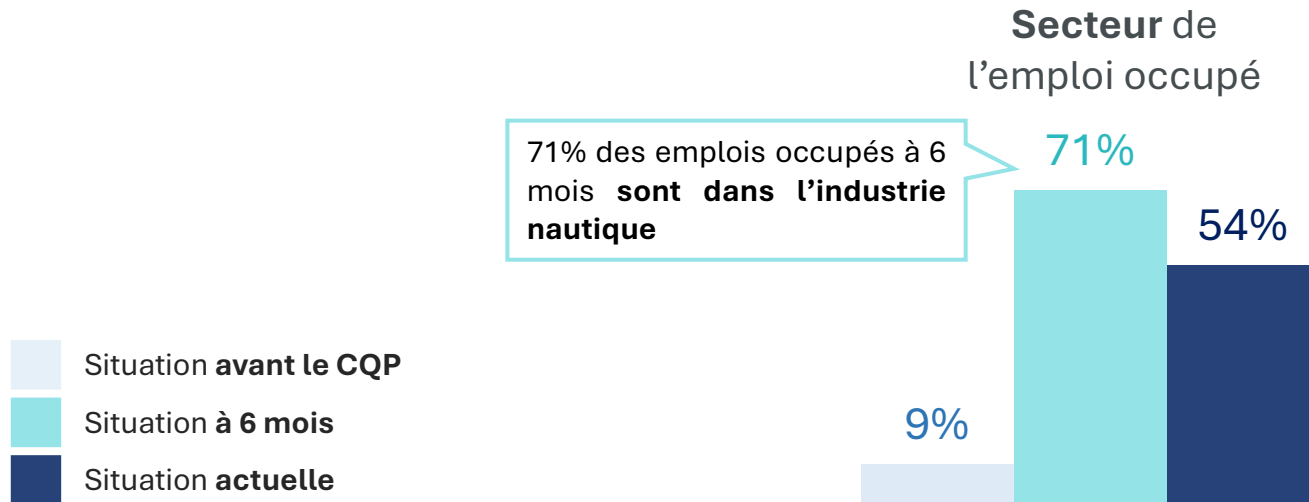
Emploi dans le secteur nautique



Base : les répondants justifiant d'une expérience avant l'entrée en CQP / Les répondants en emploi à 6 mois /
Les répondants en emploi au moment de l'enquête



La part d'emplois occupés dans le secteur nautique **progressé très fortement 6 mois après** l'obtention du CQP. Ce taux recule au moment de l'enquête, mais reste élevé.



QUESTION –Q12/Q18/ Q29. Dans quel secteur ?



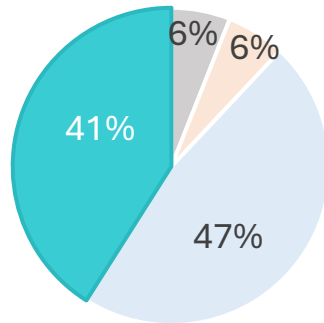
Évolution de la situation dans l'emploi

Base : tous les répondants à l'enquête hors certifiés en poursuite d'études



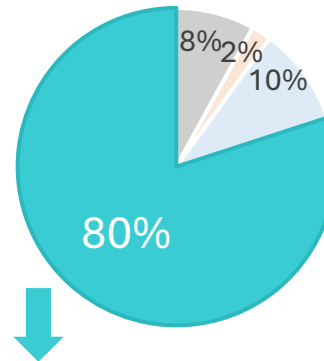
Les certifiés insérés dans l'emploi au moment de l'enquête **le sont dans des emplois durables**. Ce qui n'est pas toujours le cas 6 mois après la certification.

Situation dans l'emploi avant l'obtention du CQP



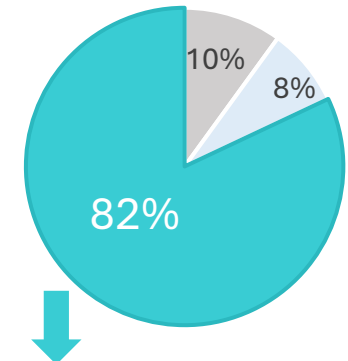
- En emploi
- En recherche d'emploi
- Sans activité
- Autre situation

Situation dans l'emploi 6 mois après l'obtention du CQP



Emploi durable* **44%**
 CDI, CDD 6 mois et +, Indépendant **dont CDI : 31%**

Situation dans l'emploi au moment de l'enquête



Emploi durable* **90%**
 CDI, CDD 6 mois et +, Indépendant **dont CDI : 74%**

QUESTION – Q1. Quelle était votre situation avant l'obtention de la certification ? / **Q15.** Quelle était votre situation 6 mois après l'obtention de la certification / **Q21.** Quel était votre contrat de travail ? / **Q26.** Quelle était votre situation actuelle ? / **Q32.** Quel est votre contrat de travail ?



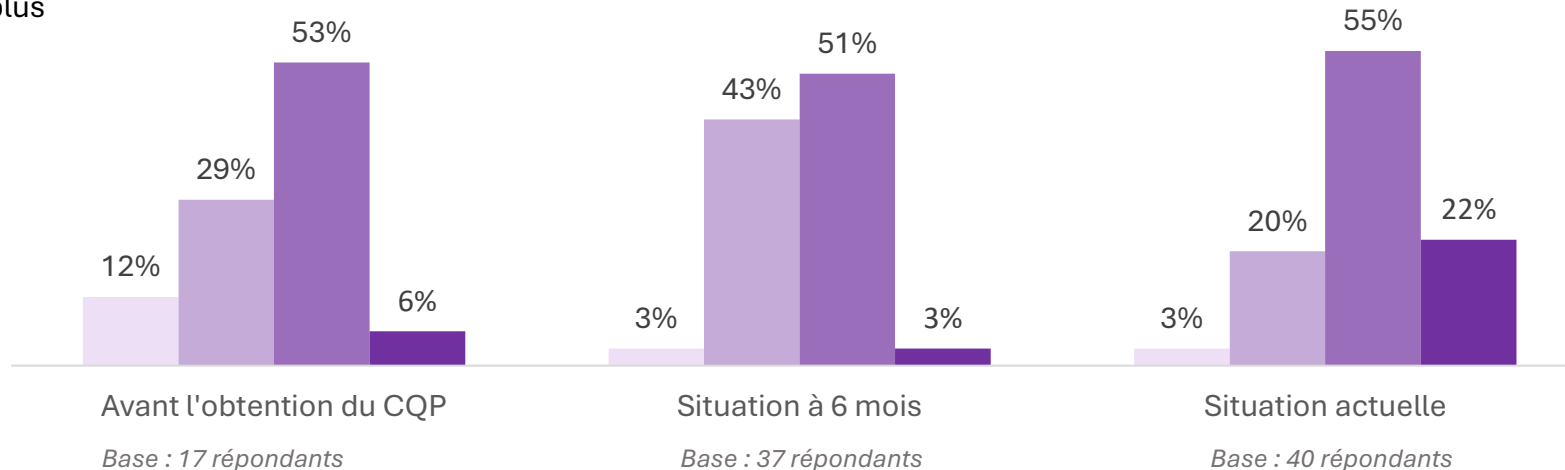
Évolution du revenu annuel brut



Base : les répondants en emploi avant le CQP / 6 mois après le CQP / au moment de l'enquête



Plus d'1 répondant sur 5 perçoit une rémunération annuelle brute **supérieure à 30 000€** au moment de l'enquête : une forte hausse vs la situation avant le CQP.



59% des certifiés déclarent avoir connu une augmentation de salaire depuis l'obtention de leur certification.

QUESTION – Q4/Q25/Q36. Quelle était/est votre rémunération nette mensuelle ? / Q37. Avez-vous connu une augmentation de salaire depuis l'obtention de votre certification ?



Principales motivations pour l'obtention de la certification



Base : tous les répondants à l'enquête



La reconversion dans un autre secteur est de loin la motivation principale des certifiés dans la volonté d'obtenir le CQP.



QUESTION – Q6. Pour quelle raison avez-vous choisi d'obtenir le certificat de qualification professionnelle ?



Perception par les certifiés du rôle de la certification

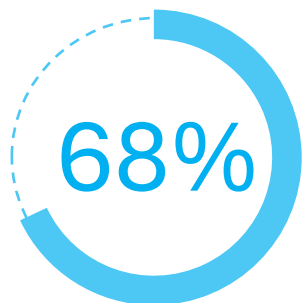


L'appréciation du CQP est bonne : près de 8 répondants sur 10 approuvent le rôle positif joué par le CQP dans la suite du parcours professionnel



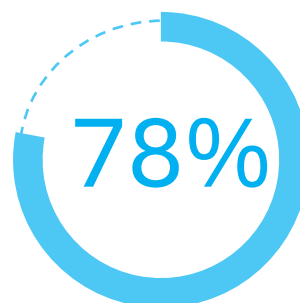
Certification déterminante dans l'obtention de l'emploi occupé

Base : les répondants en emploi au moment de l'enquête



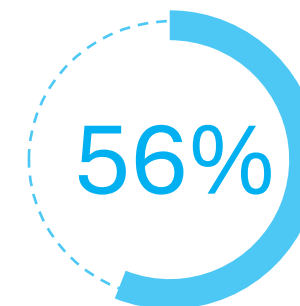
Rôle positif dans la suite du parcours professionnel

Base : tous les répondants à l'enquête



Reprendre confiance en ses capacités professionnelles

Base : tous les répondants à l'enquête



■ OUI

QUESTION – Q38. La certification que vous avez obtenue a-t-elle été déterminante dans l'obtention de l'emploi que vous occupez ? / pour la création de votre entreprise ? / Q40. Diriez-vous que l'obtention de votre certification vous a permis de reprendre confiance en vos capacités professionnelles ? / Q41. Diriez-vous que l'obtention de votre certification a joué un rôle positif dans la suite de votre parcours professionnel ?

LVDC
SERVICE PUBLIC



Découvrez notre site : www.lavoixduclient.fr



Mohamed BEN HALIMA, Directeur du Département Public – mohamed.ben-halima@lavoixduclient.fr
Antoine BRUNET, Chargé d'études – antoine.brunet@lavoixduclient.fr

